



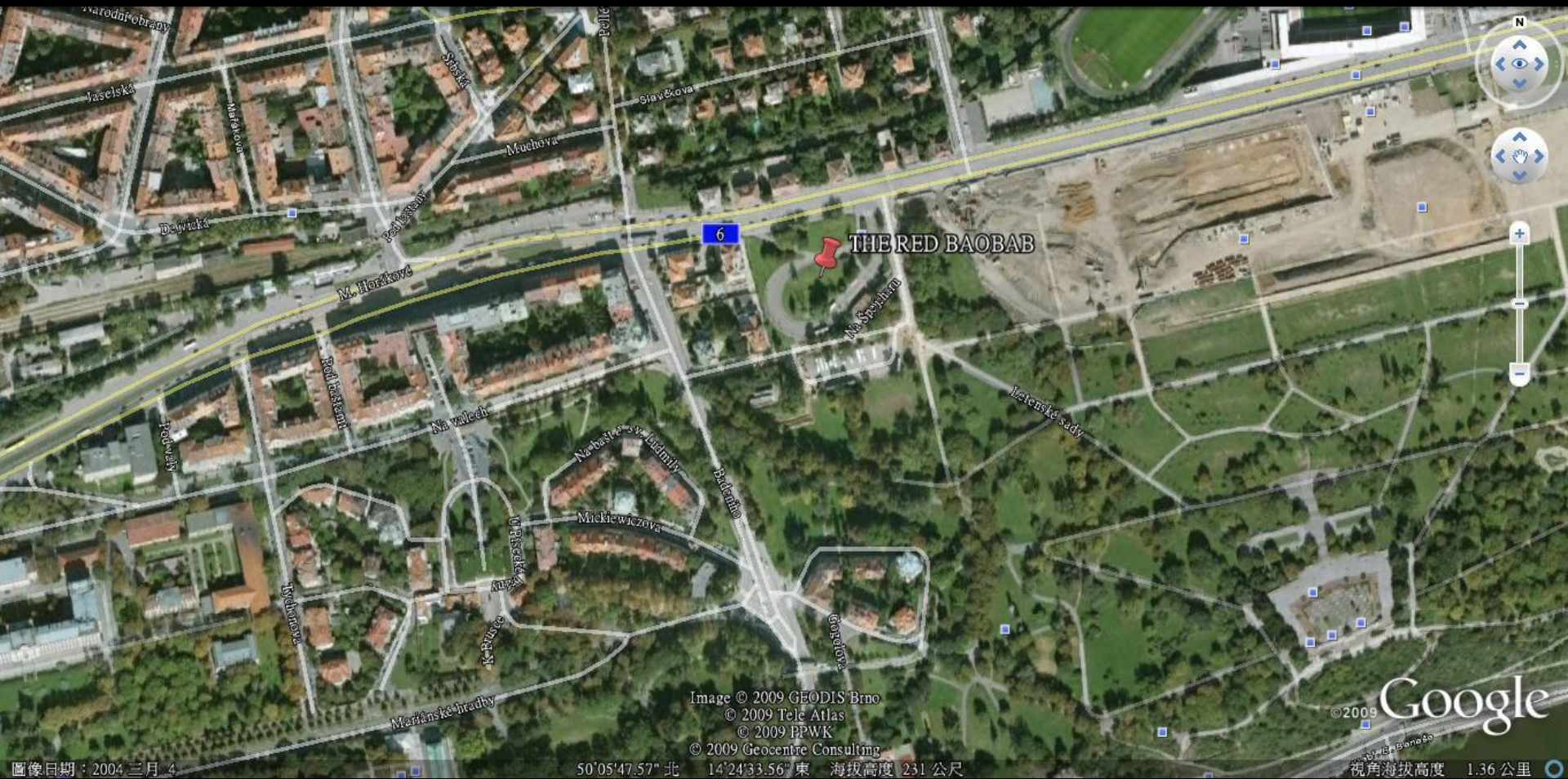
THE RED BAOBAB

Vincent Callebaut Architect

Prague 2006

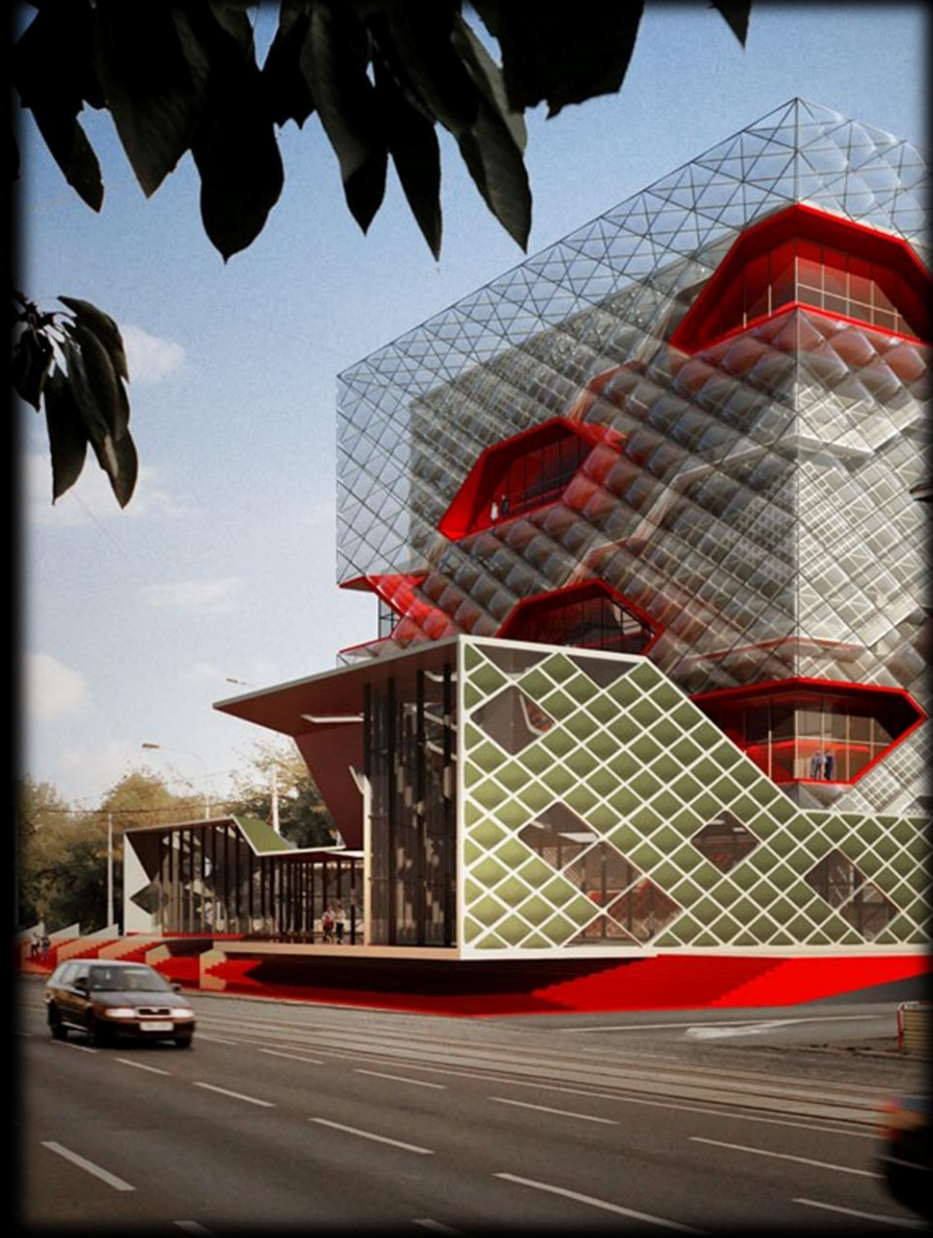
Czech Republic

PROGRAM : International Architectural Competition for the Building of the National Library of the Czech Republic



LOCATION : The Milady Horakové Avenue, Prague 7 – Letna

General concept of the architectural design

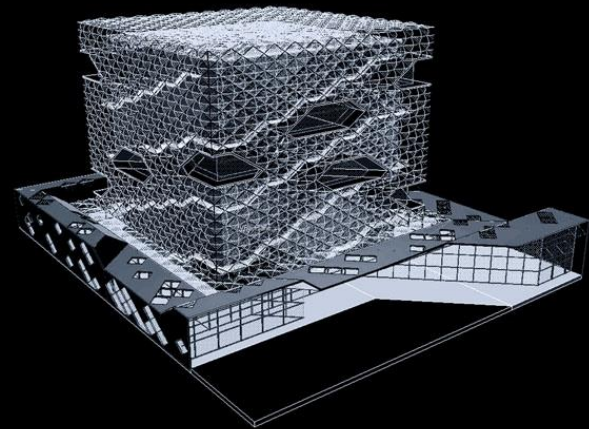


做為新的捷克國立圖書館，館內提供現代時代館藏和服務的猴麵包樹圖書館，是以插入自己作為當地一座透亮和亢奮緊湊巨型獨石。

位於布拉格的高原的這個新的巨石，明確的被劃分成二個互聯的關係：

HUB & BELVEDERE。

建築師以紅色的猴麵包樹為主軸發想，以此做為圖書館的心臟，再伸入圖書館各個角落。



General concept of the architectural design

HUB是涵蓋了整個水平向度網路的基座。

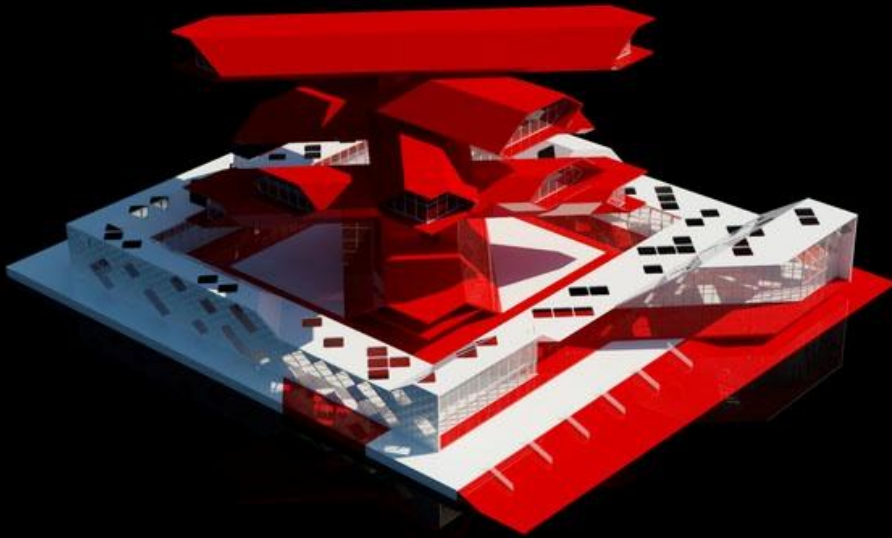
由於其結構是相對較低矮的，它相互的呼應了四周的建築物。

由四個方向接觸這個基座，並且分裂成不同功能的個體，再到中央圖書館大廳附近被會集。

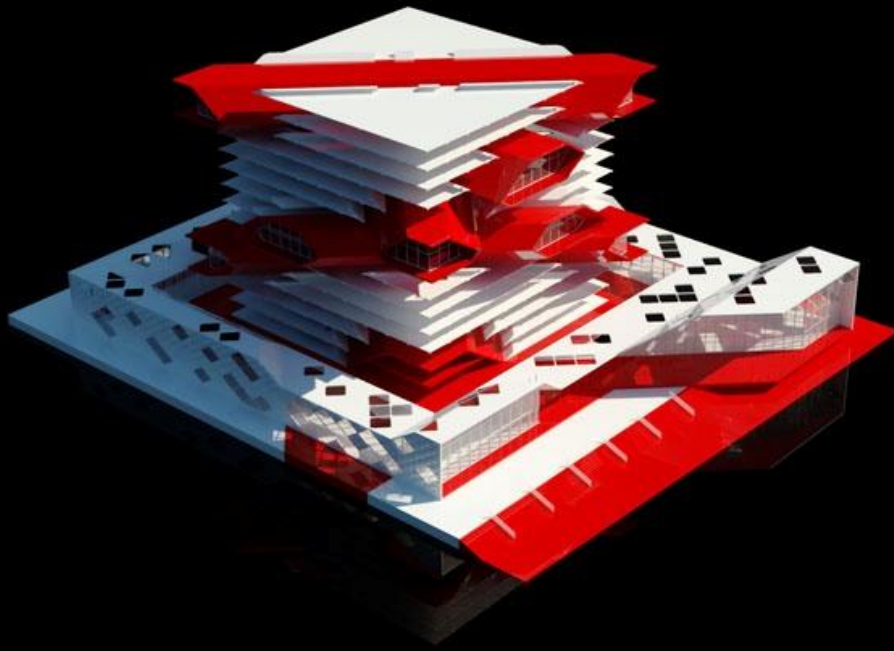
入口設置，從而強調了存在的主要行人通道。

HUB的屋頂並非設置在正門沿著大道，而是創造一個正方體來連接地域中的水平差異。主要的入口處沒有把放並目不因而創造連接在水準上的地理區別的正方形。

書店和展示廳給這個正方形賦予生命。在南部的邊，也有文藝咖啡館提供給公園的使用者。



General concept of the architectural design



HUB是涵蓋了整個水平向度網路的基座。

由於其結構是相對較低矮的，它相互的呼應了四周的建築物。

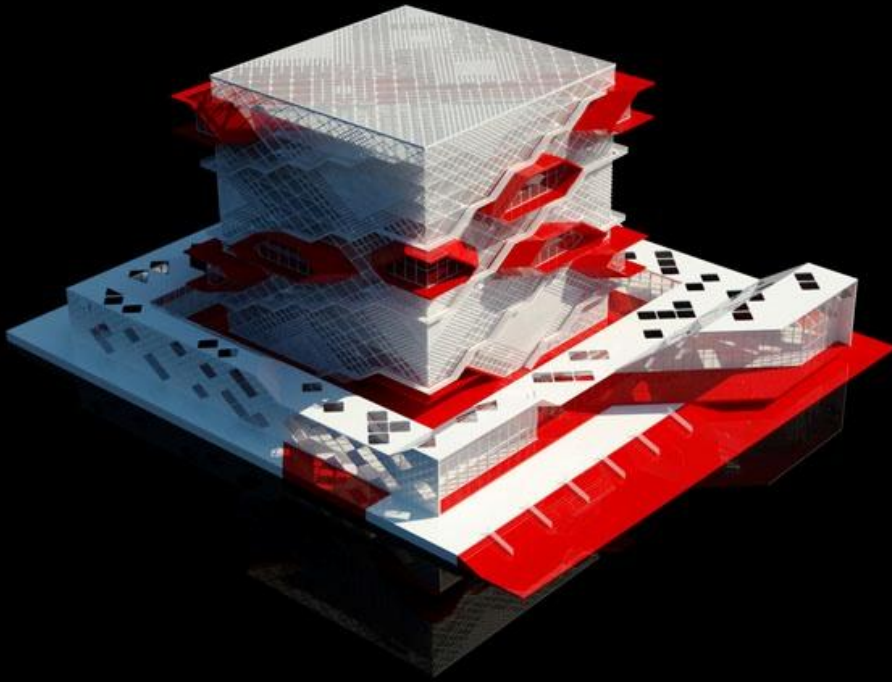
由四個方向接觸這個基座，並且分裂成不同功能的個體，再到中央圖書館大廳附近被會集。

入口設置，從而強調了存在的主要行人通道。

HUB的屋頂並非設置在正門沿著大道，而是創造一個正方體來連接地域中的水平差異。主要的入口處沒有把放並目不因而創造連接在水準上的地理區別的正方形。

書店和展示廳給這個正方形賦予生命。在南部的邊，也有文藝咖啡館提供給公園的使用者。

General concept of the architectural design



HUB是涵蓋了整個水平向度網路的基座。

由於其結構是相對較低矮的，它相互的呼應了四周的建築物。

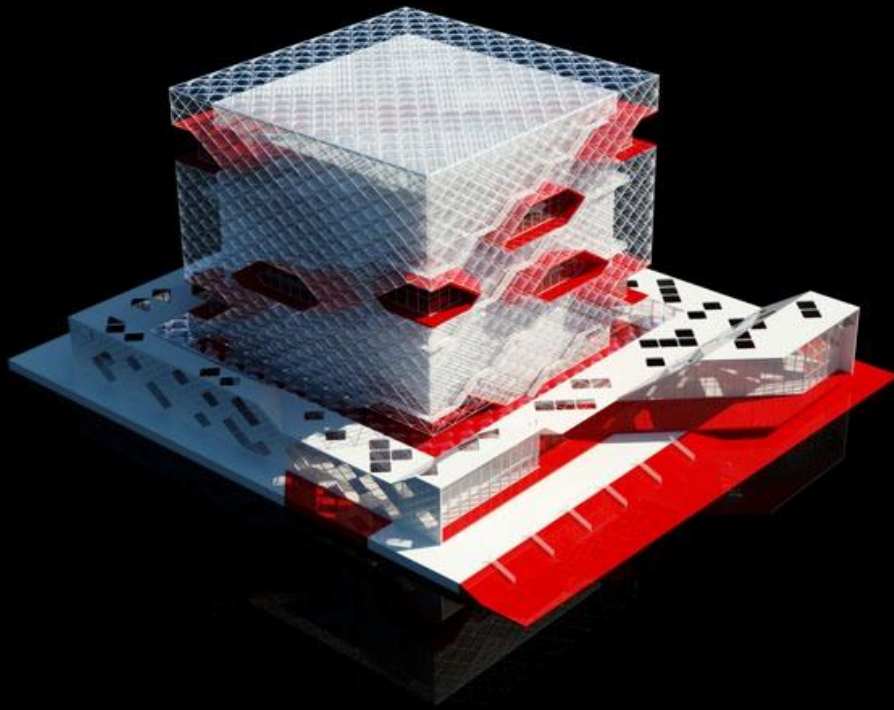
由四個方向接觸這個基座，並且分裂成不同功能的個體，再到中央圖書館大廳附近被會集。

入口設置，從而強調了存在的主要行人通道。

HUB的屋頂並非設置在正門沿著大道，而是創造一個正方體來連接地域中的水平差異。主要的入口處沒有把放並目不因而創造連接在水準上的地理區別的正方形。

書店和展示廳給這個正方形賦予生命。在南部的邊，也有文藝咖啡館提供給公園的使用者。

General concept of the architectural design



HUB是涵蓋了整個水平向度網路的基座。

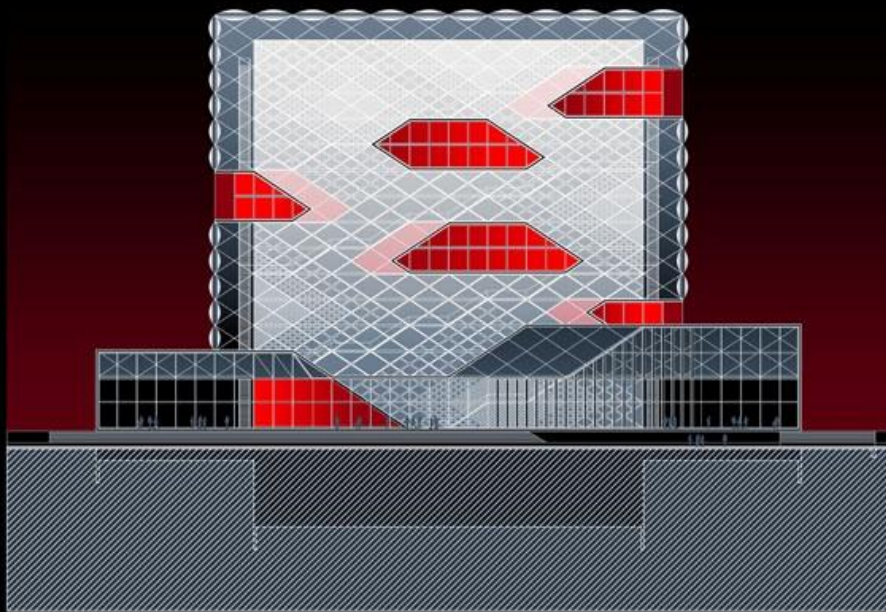
由於其結構是相對較低矮的，它相互的呼應了四周的建築物。

由四個方向接觸這個基座，並且分裂成不同功能的個體，再到中央圖書館大廳附近被會集。

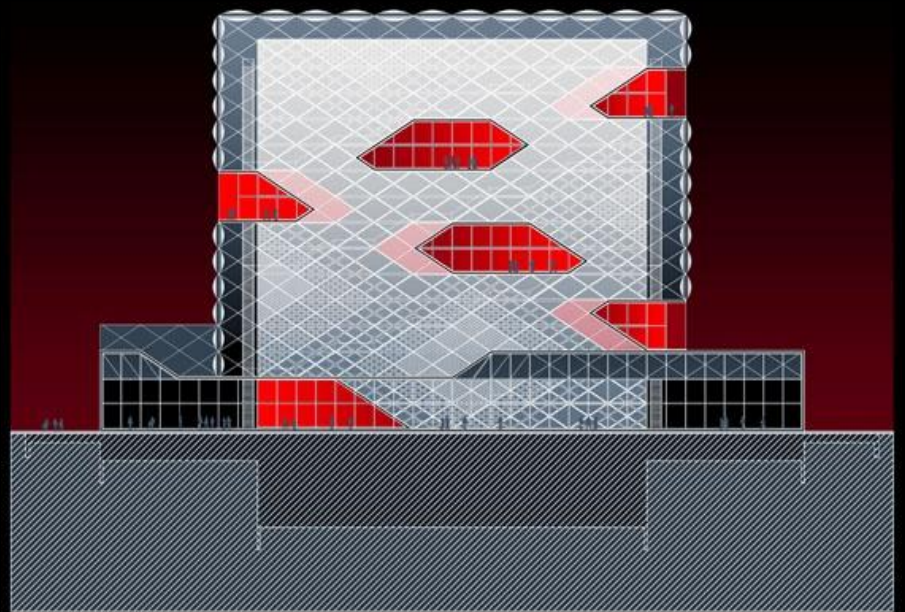
入口設置，從而強調了存在的主要行人通道。

HUB的屋頂並非設置在正門沿著大道，而是創造一個正方體來連接地域中的水平差異。主要的入口處沒有把放並目不因而創造連接在水準上的地理區別的正方形。

書店和展示廳給這個正方形賦予生命。在南部的邊，也有文藝咖啡館提供給公園的使用者。

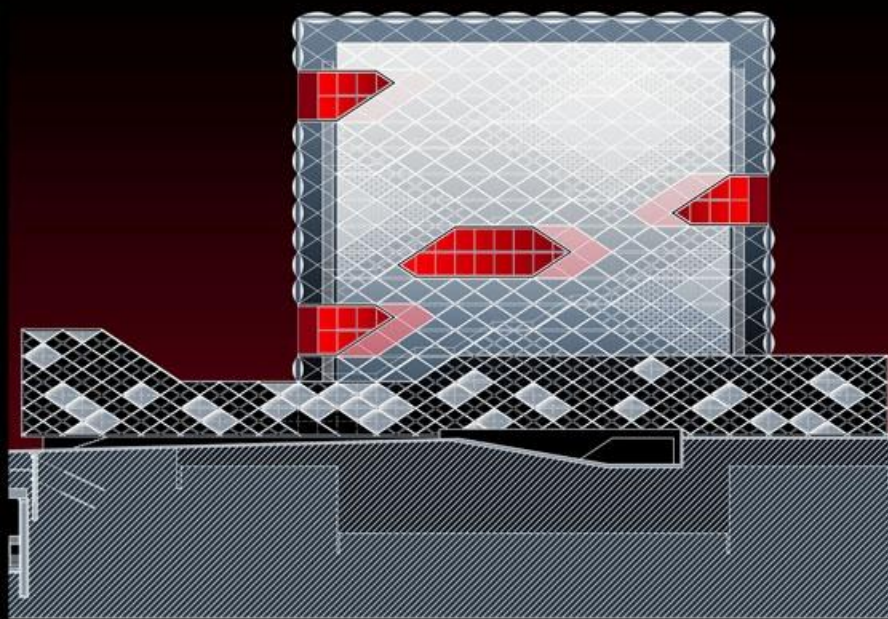


NORTH ELEVATION

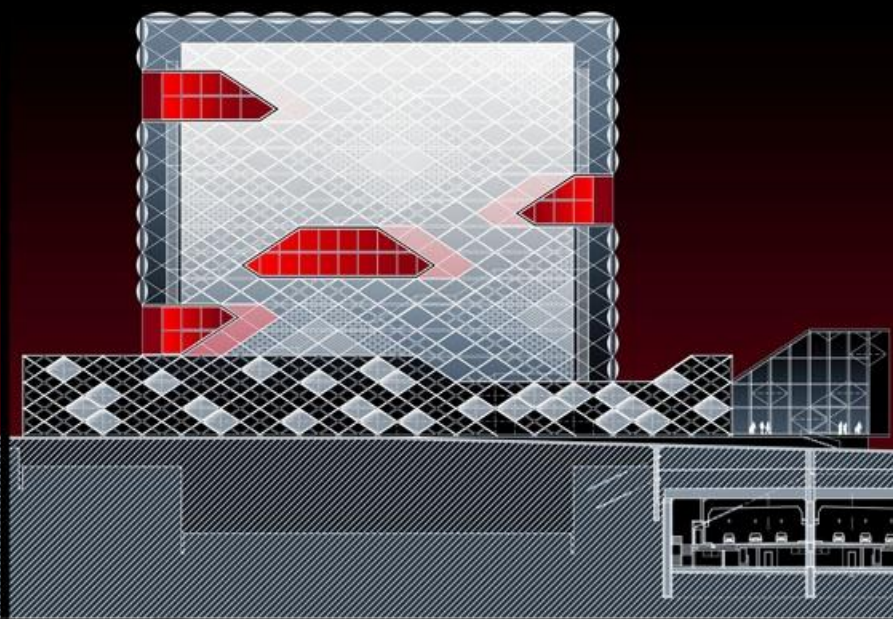


SOUTH ELEVATION



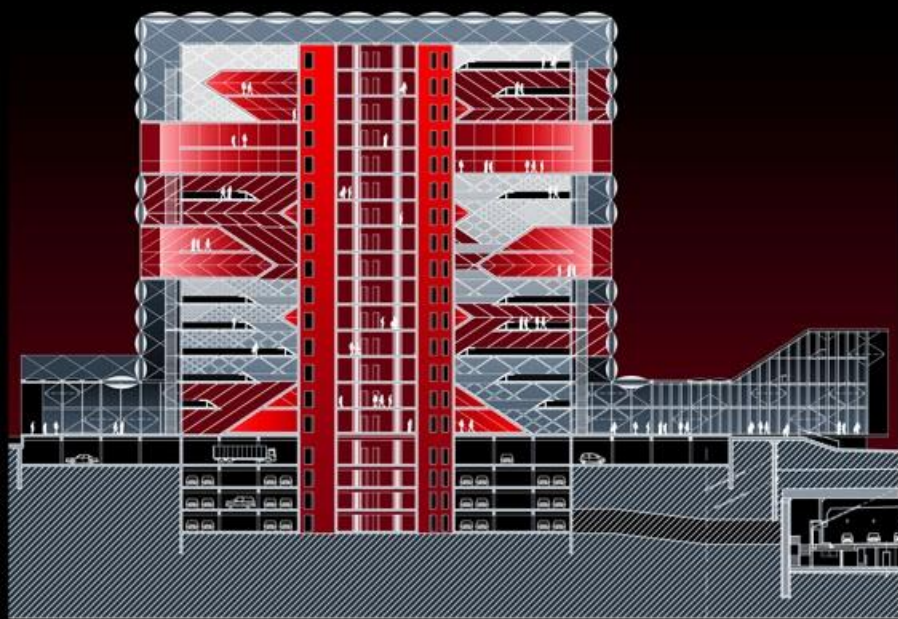


WEST ELEVATION

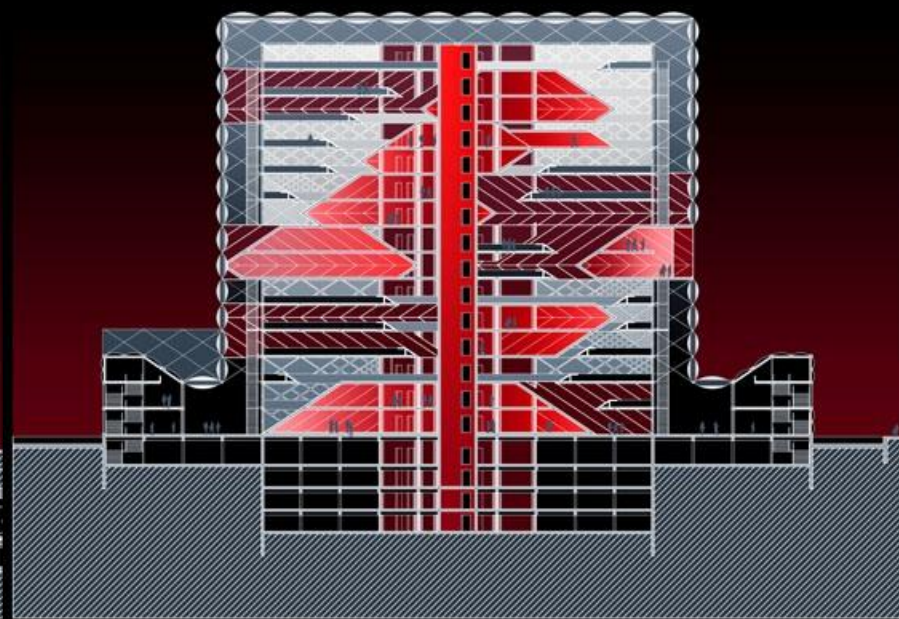


EAST ELEVATION





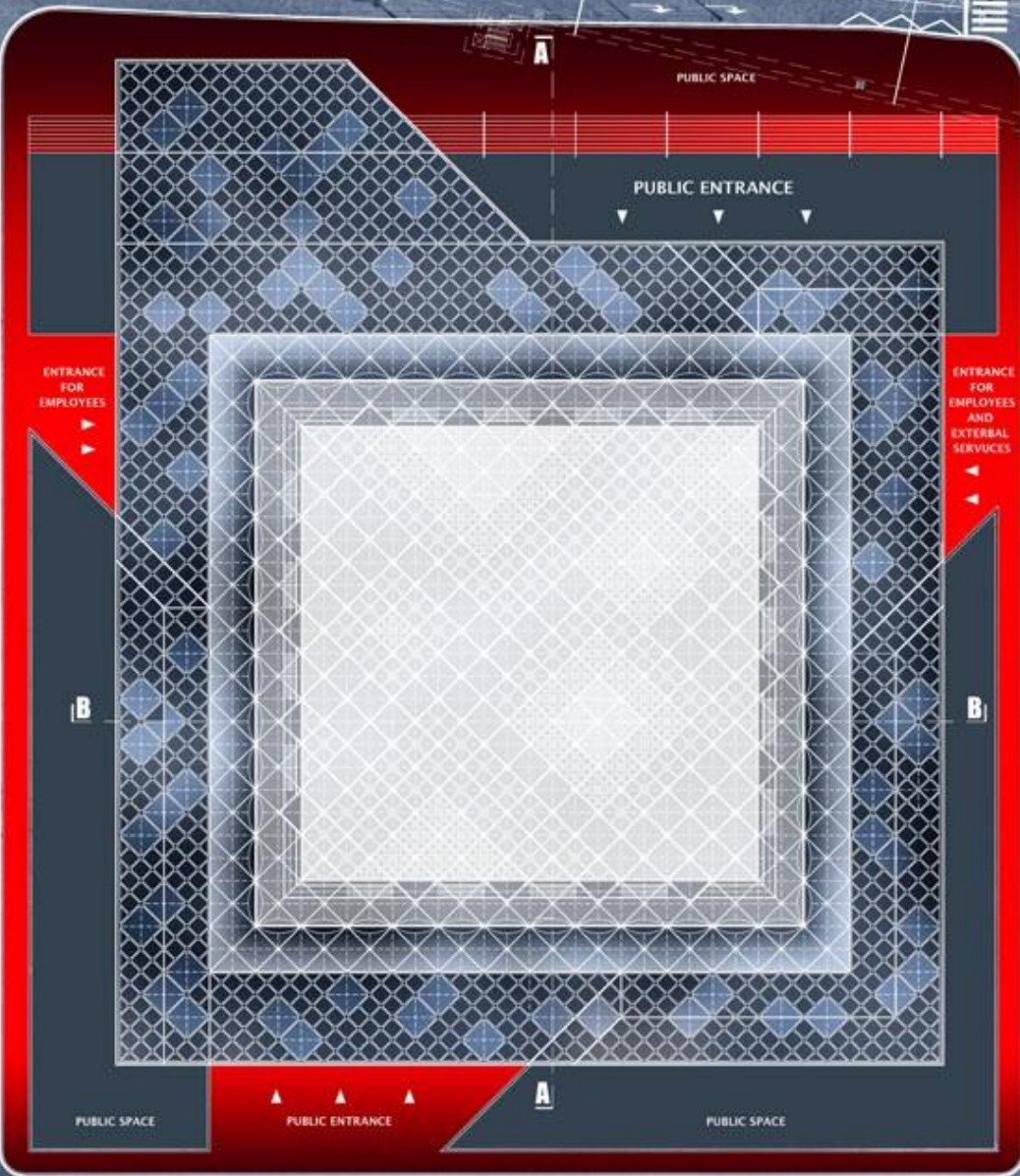
SECTION BB



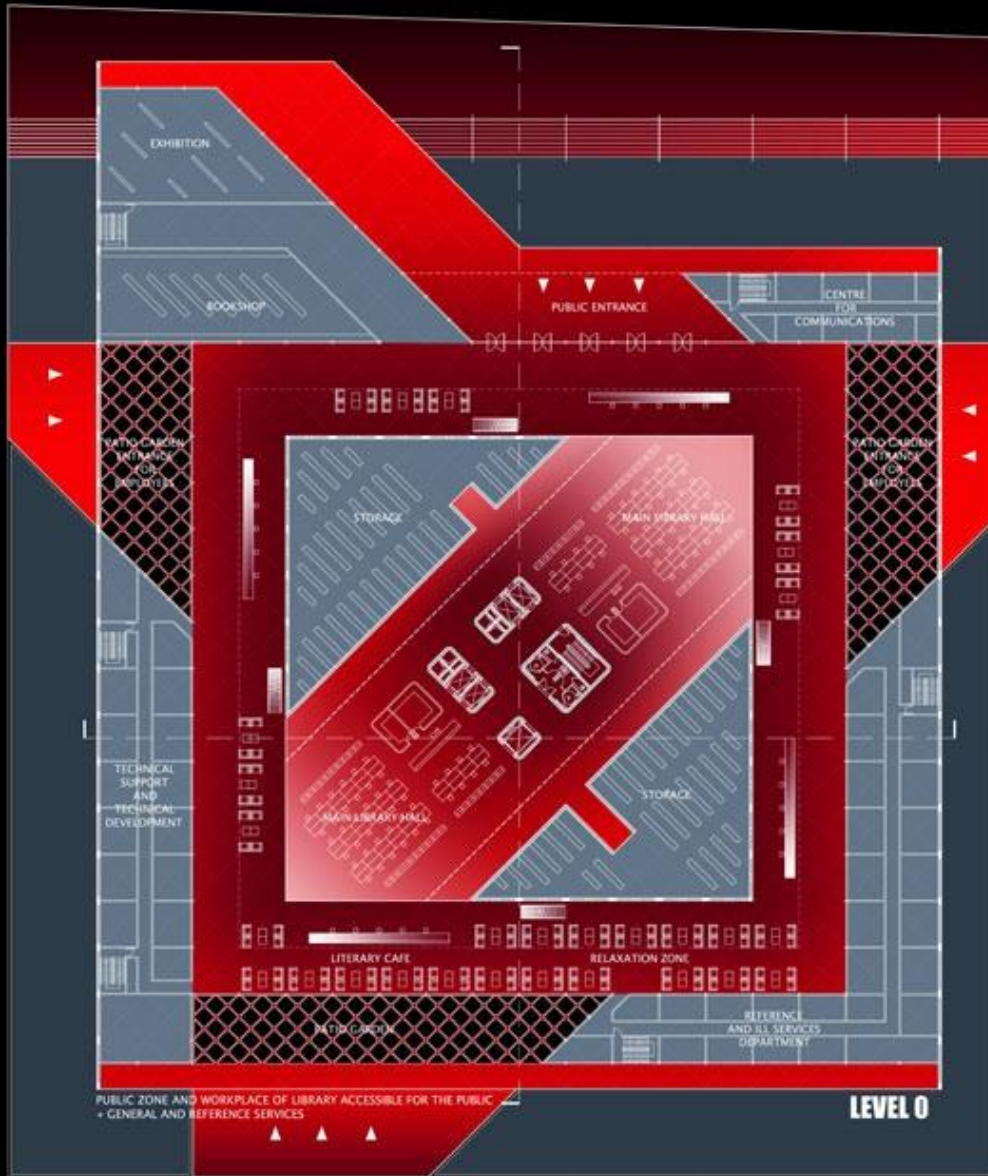
SECTION AA

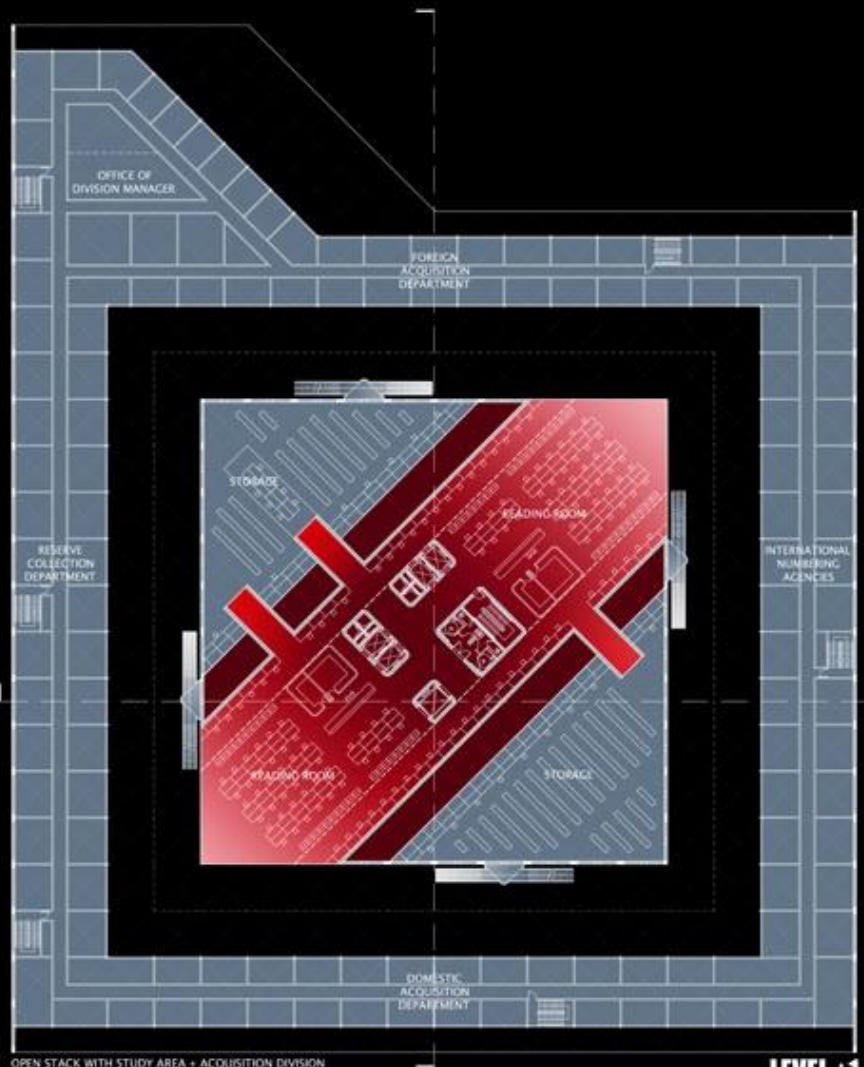


MILADY HORAKOVE AVENUE



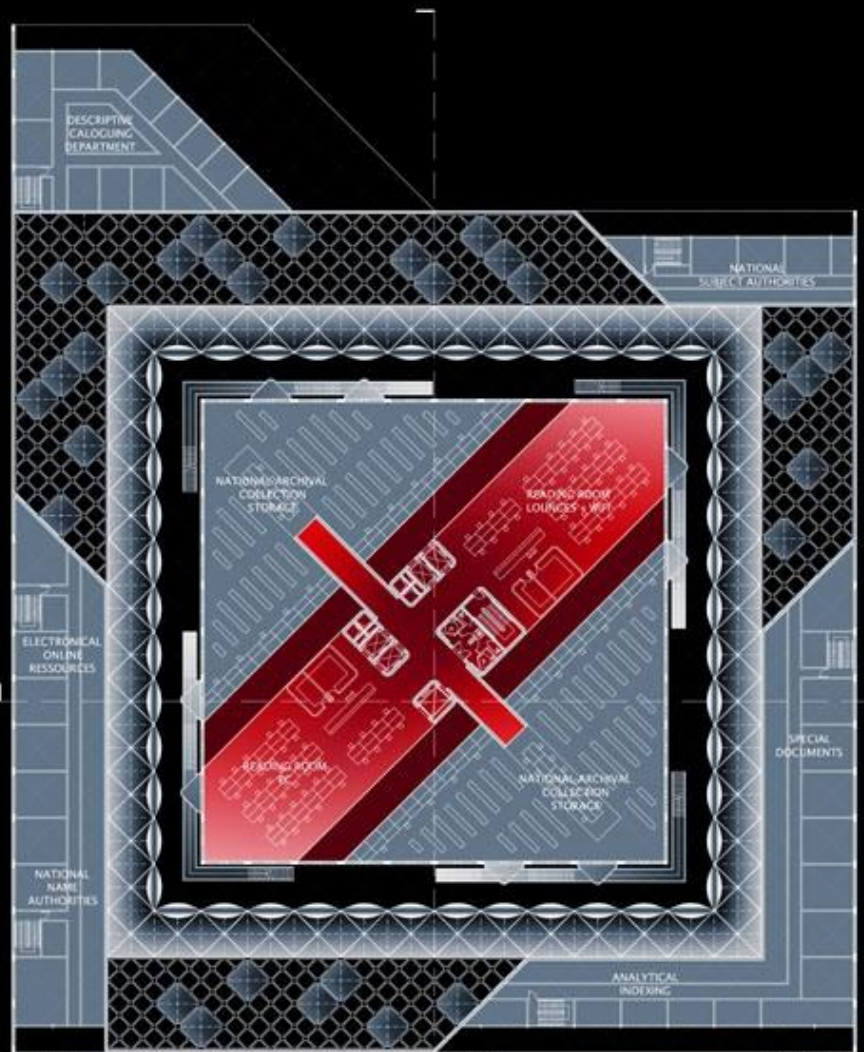
LETENSKÉ SADY PARK





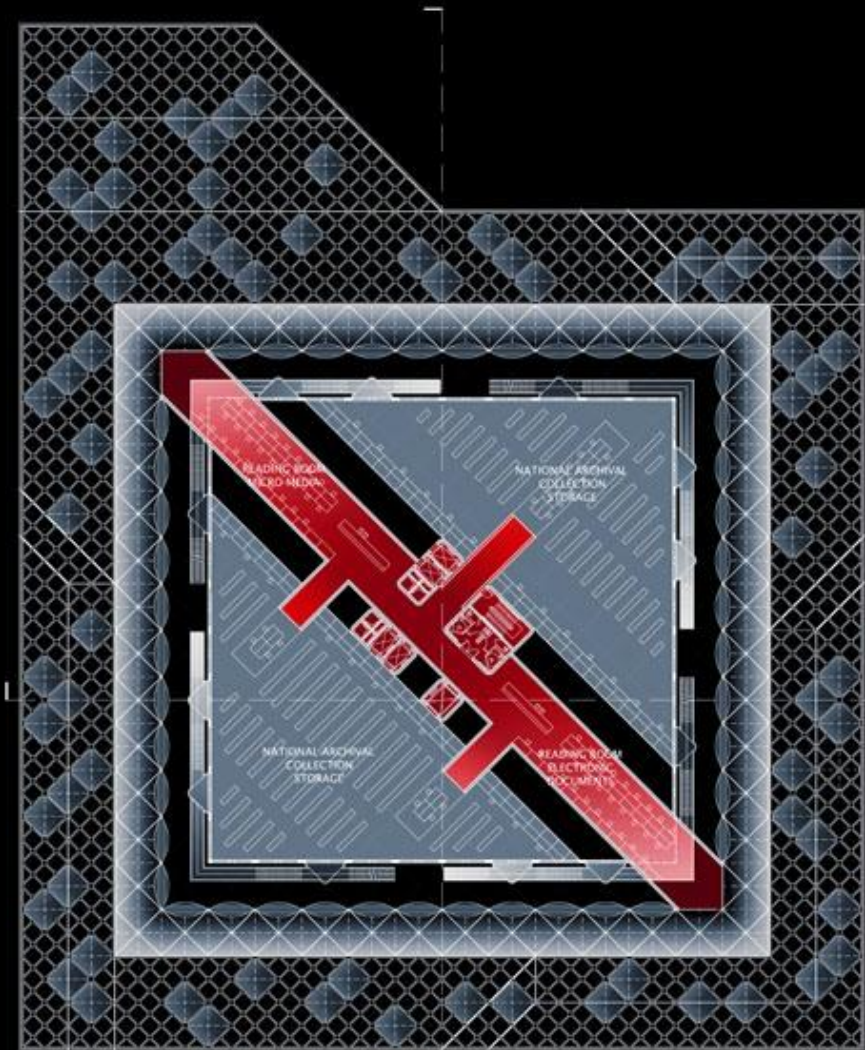
OPEN STACK WITH STUDY AREA + ACQUISITION DIVISION

LEVEL +1



OPEN STACK WITH STUDY AREA + NATIONAL BIBLIOGRAPHY AND CATALOGUING DIVISION

LEVEL +2



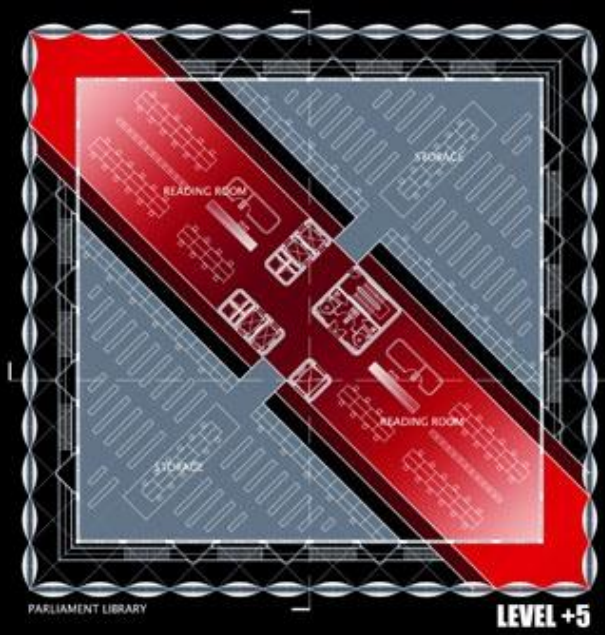
COLLECTIONS MANAGEMENT AND PRESERVATION DIVISION
DEPARTMENTAL AND READING ROOMS

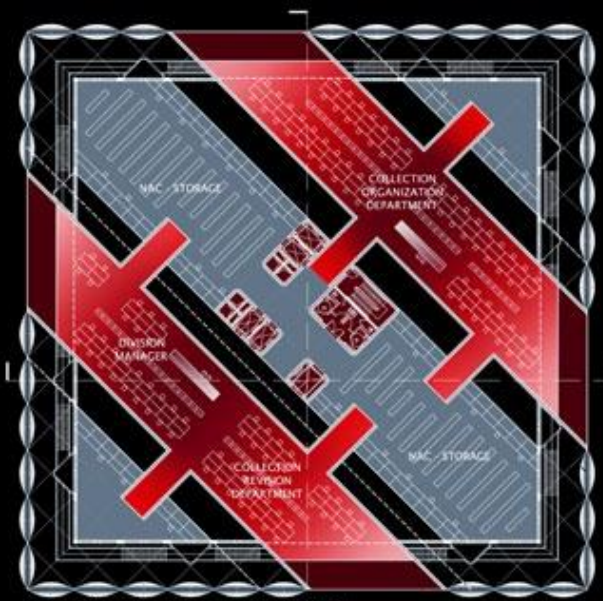
LEVEL +3



COLLECTIONS MANACMENT AND PRESERVATION DIVISION
DEPARTMENTAL AND READING ROOMS

LEVEL +4





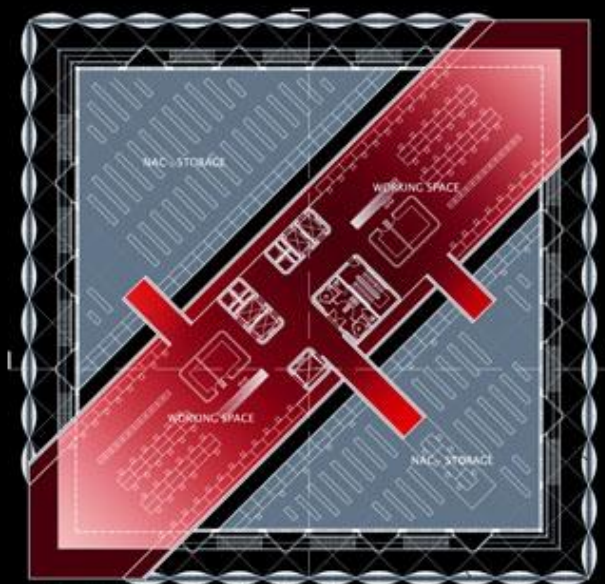
COLLECTIONS MANAGEMENT AND PRESERVATION DIVISION
NATIONAL ARCHIVAL COLLECTION

LEVEL +6



COLLECTIONS MANAGEMENT AND PRESERVATION DIVISION
NATIONAL ARCHIVAL COLLECTION

LEVEL +7



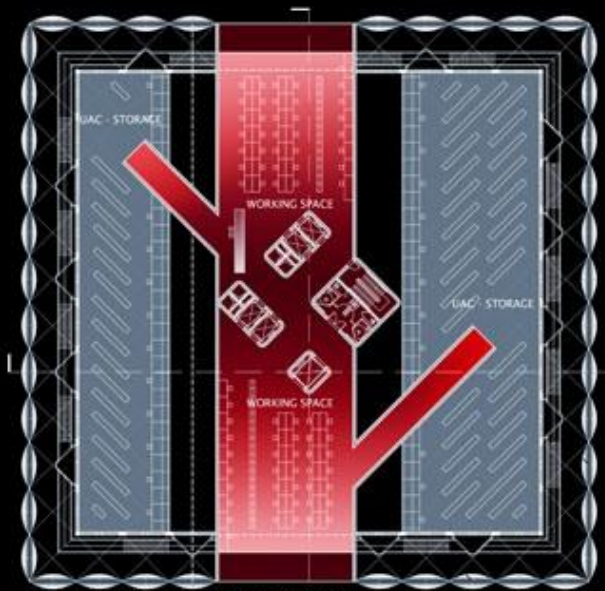
COLLECTIONS MANAGEMENT AND PRESERVATION DIVISION
NATIONAL ARCHIVAL COLLECTION

LEVEL +8



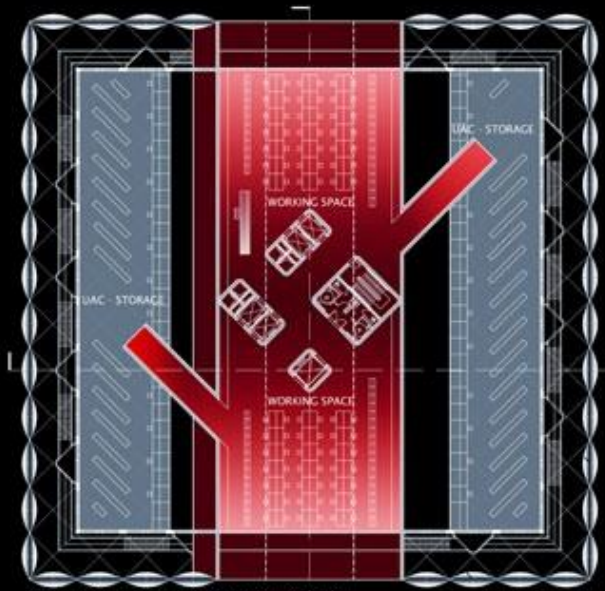
COLLECTIONS MANAGEMENT AND PRESERVATION DIVISION
UNIVERSAL ARCHIVAL COLLECTION

LEVEL +9



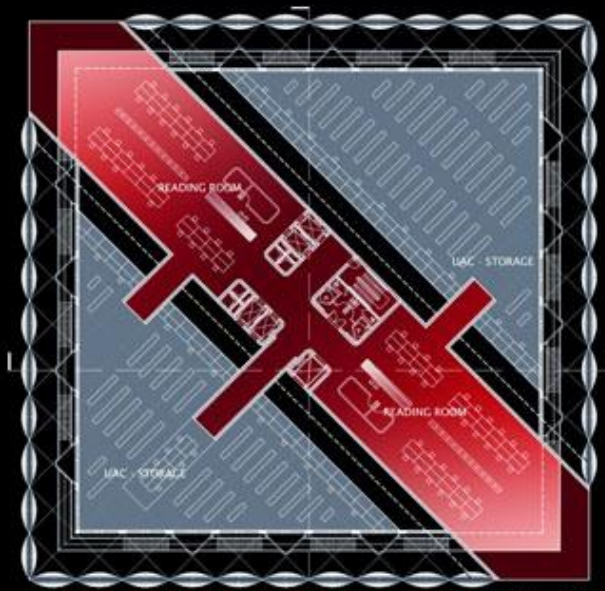
COLLECTIONS MANAGEMENT AND PRESERVATION DIVISION
UNIVERSAL ARCHIVAL COLLECTION

LEVEL +10



COLLECTIONS MANAGEMENT AND PRESERVATION DIVISION
UNIVERSAL ARCHIVAL COLLECTION

LEVEL +11



COLLECTIONS MANAGEMENT AND PRESERVATION DIVISION
UNIVERSAL ARCHIVAL COLLECTION

LEVEL +12



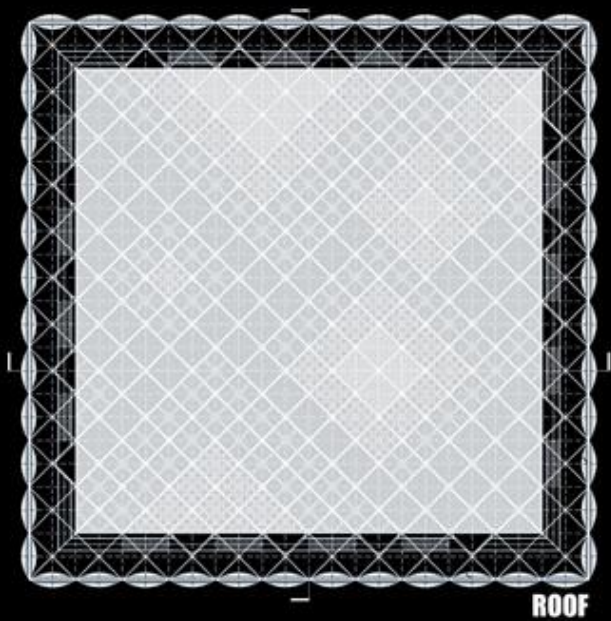
COLLECTIONS MANAGEMENT AND PRESERVATION DIVISION
UNIVERSAL ARCHIVAL COLLECTION

LEVEL +12



COLLECTIONS MANAGEMENT AND PRESERVATION DIVISION
SPECIALIZED TECHNOLOGIES

LEVEL +14



ROOF

