

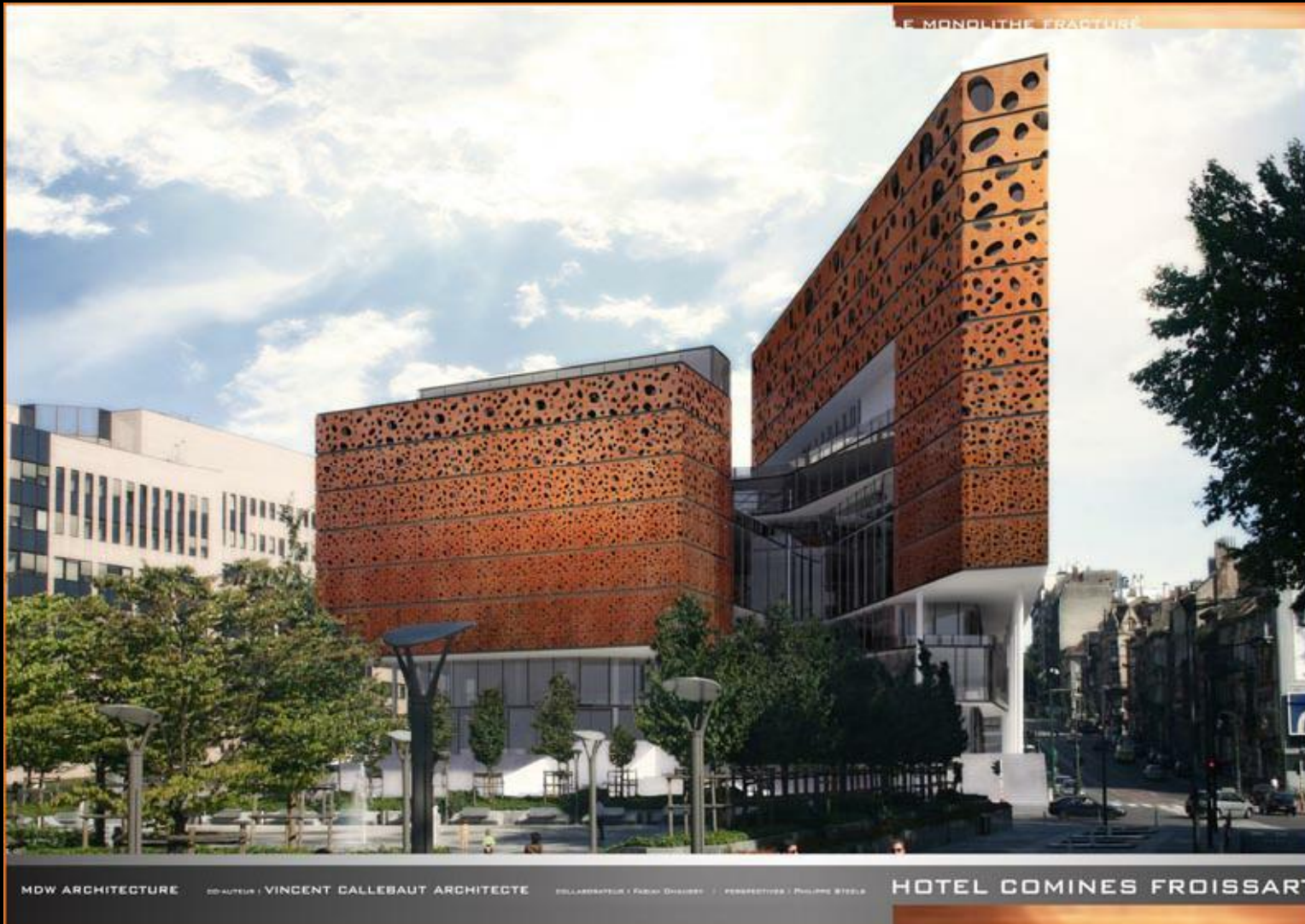
# THE FRACTURED MONOLITH

Vincent Callebaut Architect

Brussels 2004

Belgium

PROGRAM : Hotel of 300 bedrooms and Congress Centre



LE MONOLITHÉ FRACTURÉ





LOCATION : Belliard Street of Brussels





## 流動的都市整合

在Léopold-Schuman都市網絡裡面，歐洲機關被建立在彼此之間沒有任何真正連接的環境裡。

為了把動力放入這個區域，我們試圖重新建立和自然接觸的流體性。這是一個內部的可變性和自然網絡構成真正的都市，並「連接」起歐洲的兩極之間，將議會和城市中的綠肺—樹，做串連，即在Leopold公園和Cinquentaire公園之間創立出一個延伸綠意的中庭隧道。

## 開口明確表達旅館的空間

所有歡迎地方、餐館、演講室和放鬆空間都設置在旅館開口附近的屋頂。

利用開放的中庭將這些空間轉化和配置。





## 流動的都市整合

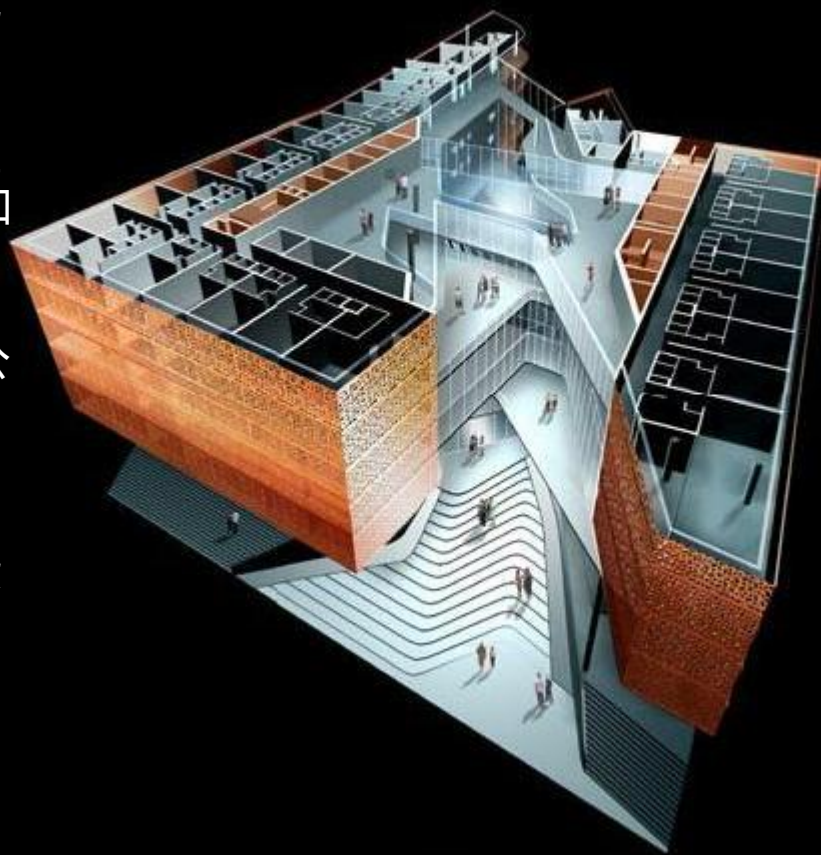
在Léopold-Schuman都市網絡裡面，歐洲機關被建立在彼此之間沒有任何真正連接的環境裡。

為了把動力放入這個區域，我們試圖重新建立和自然接觸的流體性。這是一個內部的可變性和自然網絡構成真正的都市，並「連接」起歐洲的兩極之間，將議會和城市中的綠肺—樹，做串連，即在Leopold公園和Cinquantenaire公園之間創立出一個延伸綠意的中庭隧道。

## 開口明確表達旅館的空間

所有歡迎地方、餐館、演講室和放鬆空間都設置在旅館開口附近的屋頂。

利用開放的中庭將這些空間轉化和配置。



## 流動的都市整合

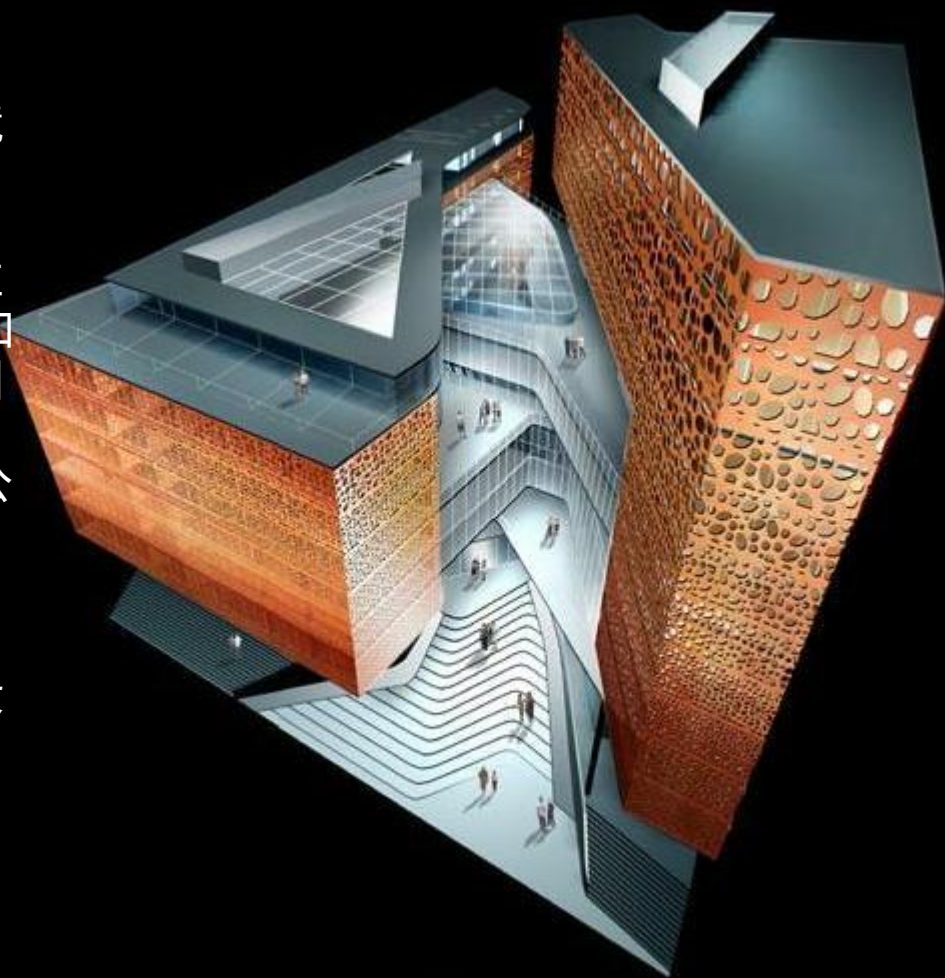
在Léopold-Schuman都市網絡裡面，歐洲機關被建立在彼此之間沒有任何真正連接的環境裡。

為了把動力放入這個區域，我們試圖重新建立和自然接觸的流體性。這是一個內部的可變性和自然網絡構成真正的都市，並「聯接」起歐洲的兩極之間，將議會和城市中的綠肺—樹，做串連，即在Leopold公園和Cinquantenaire公園之間創立出一個延伸綠意的中庭隧道。

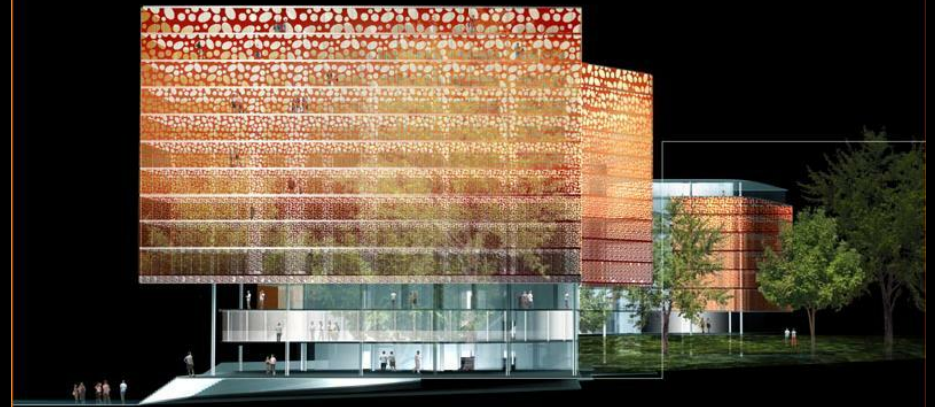
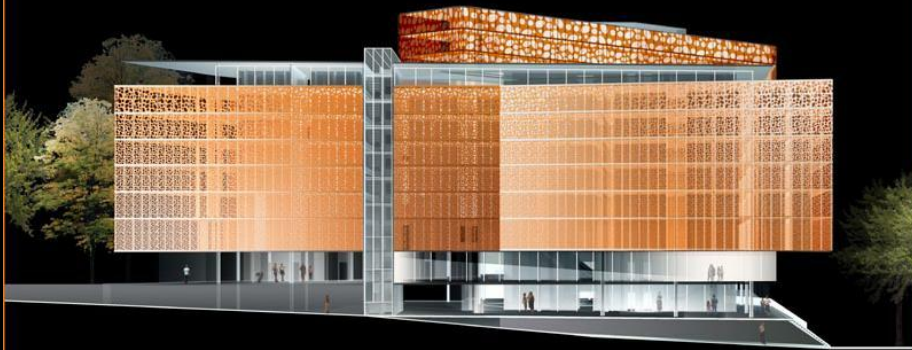
## 開口明確表達旅館的空間

所有歡迎地方、餐館、演講室和放鬆空間都設置在旅館開口附近的屋頂。

利用開放的中庭將這些空間轉化和配置。







LE MONOLITHE FRACTURE

RUE NOUVELLE



BASSIN D'ORAGE

BASSIN D'ORAGE

MALBEEK

BASSIN

ACCES CONGER

TUNNEL ROUTIER

MALBEEK  
DETOURNE

MDW ARCHITECTURE

CO-AUTEUR | VINCENT CALLEBAUT ARCHITECTE

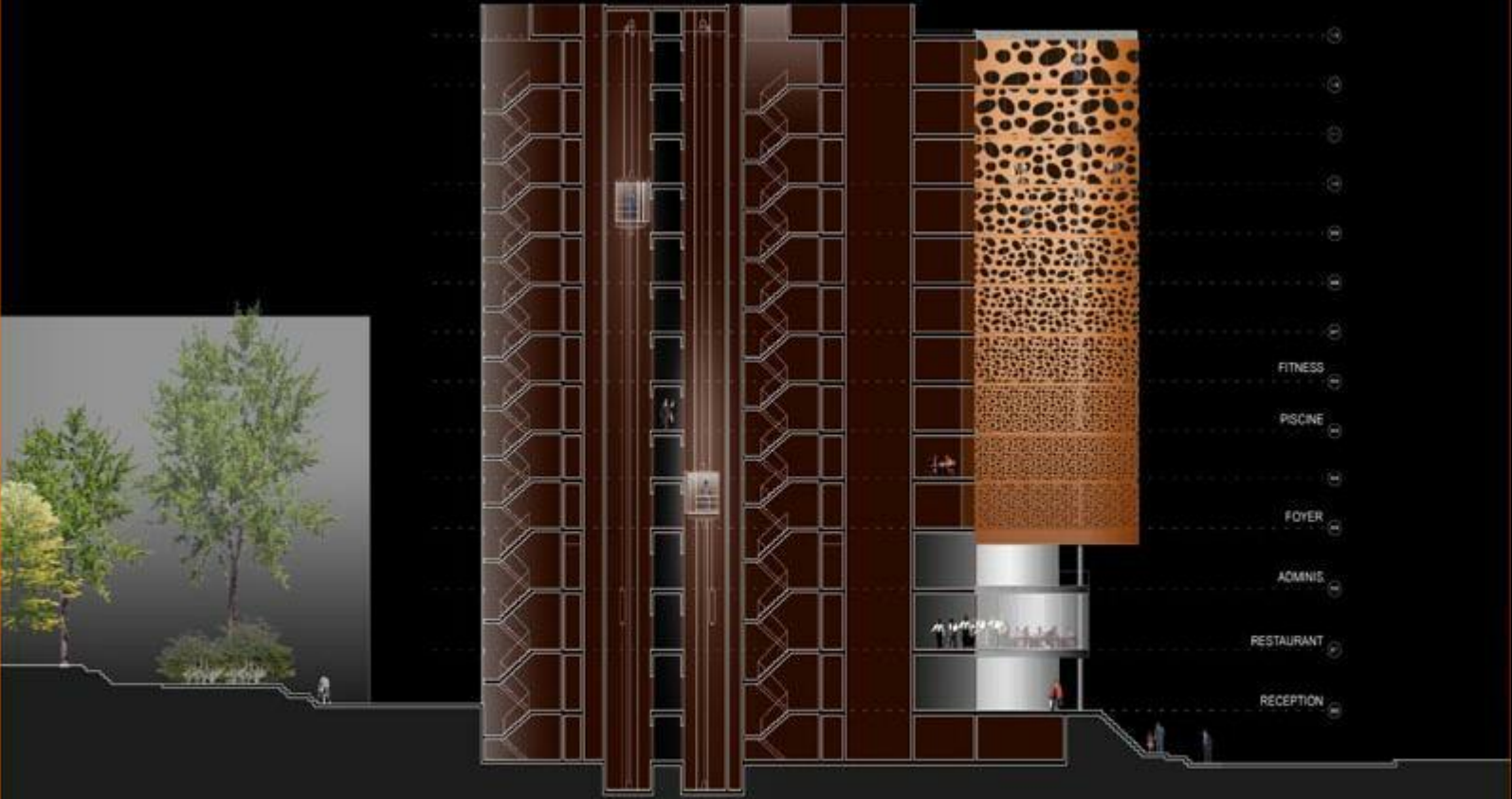
COLLABORATEUR | FABIAN DRACHEN

PERSECTIVEUR | PHILIPPE WISLA

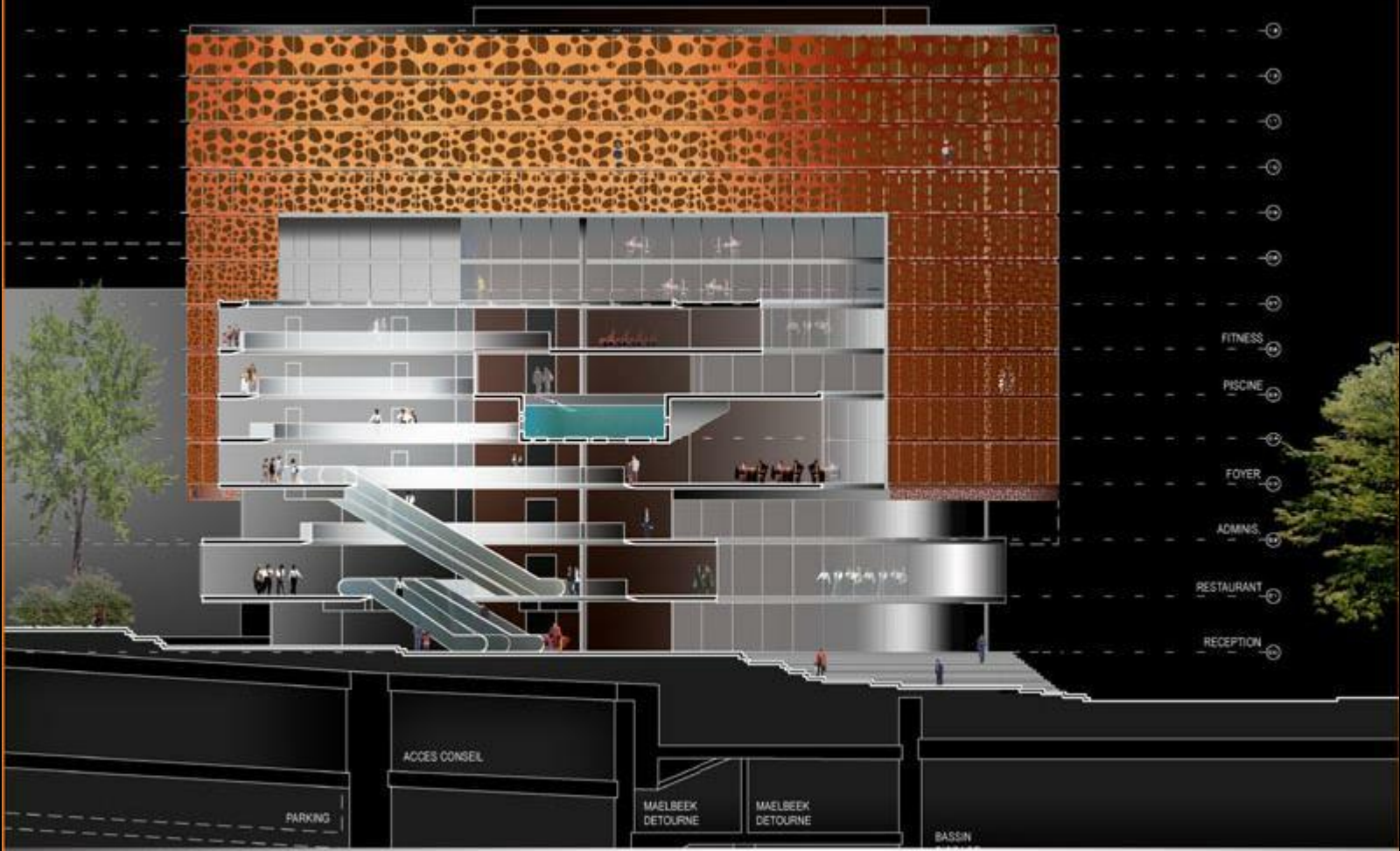
HOTEL COMINES FROISSART



LE MONOLITHE FRACTURE



LE MONOLITHE FRACTURE



FITNESS  
PISCINE  
FOYER  
ADMINS.  
RESTAURANT  
RECEPTION

ACCES CONSEIL

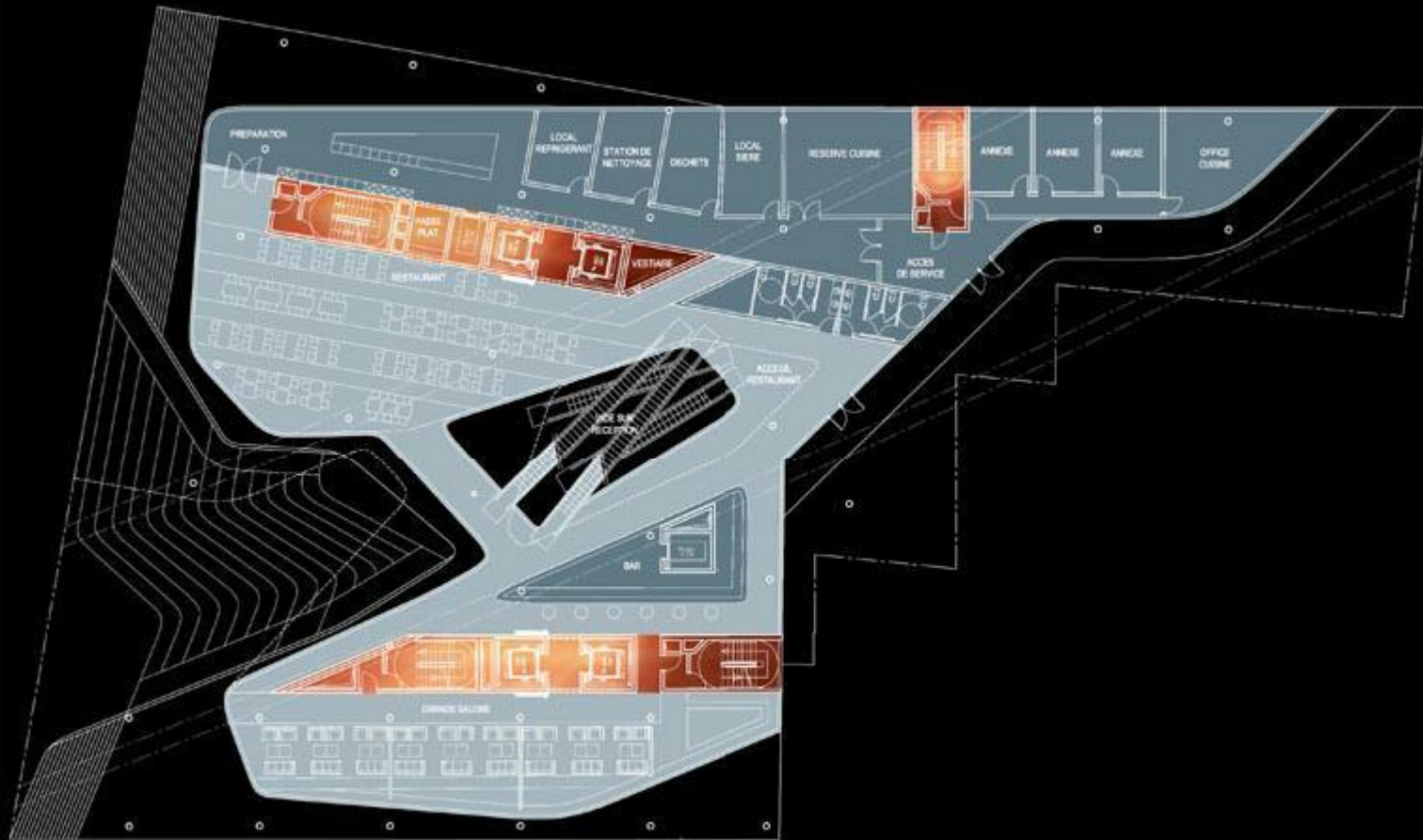
PARKING

MAELBEEK  
DETOURNE

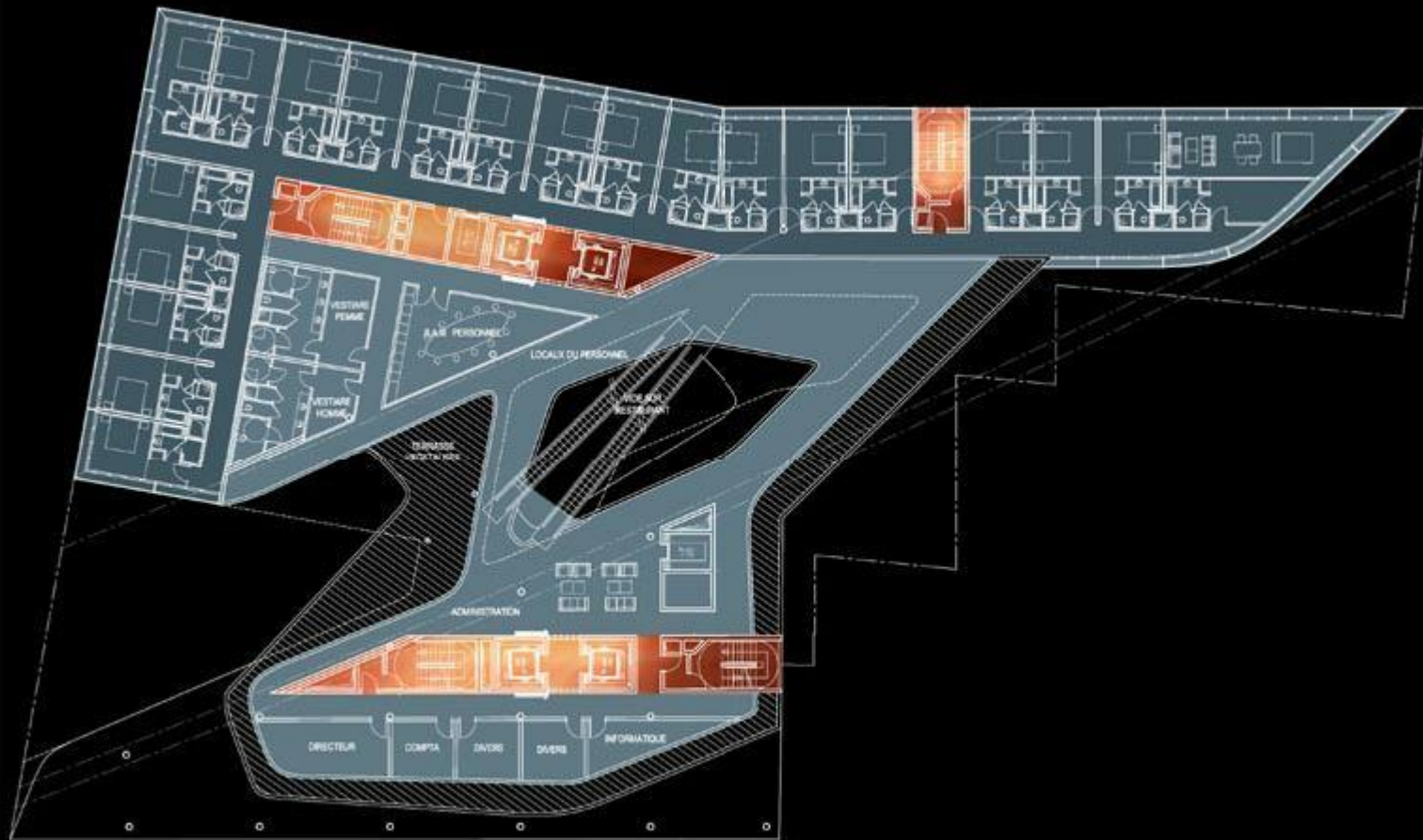
MAELBEEK  
DETOURNE

BASSIN



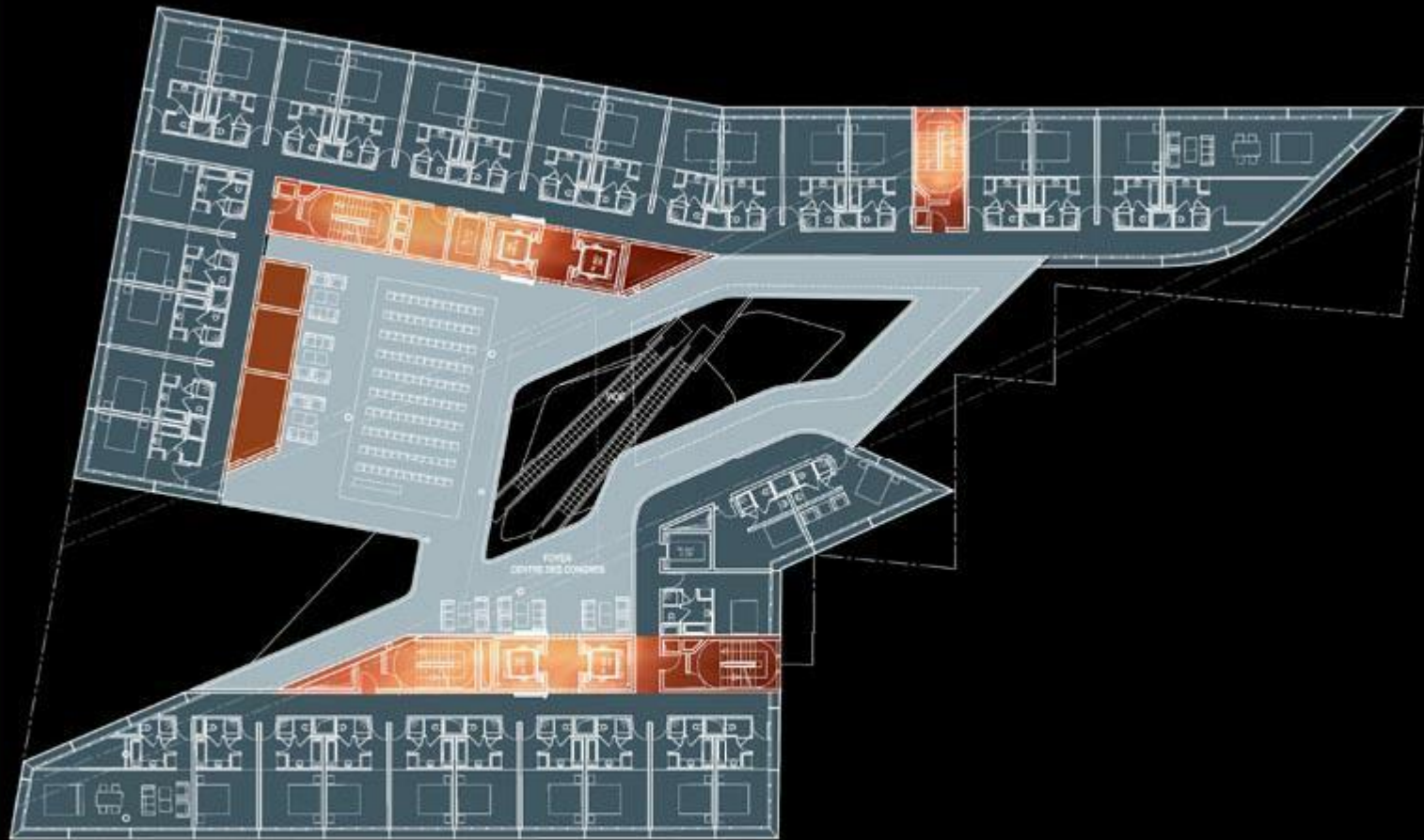


**RESTAURANT CUISINE BAR SALONS R+1**

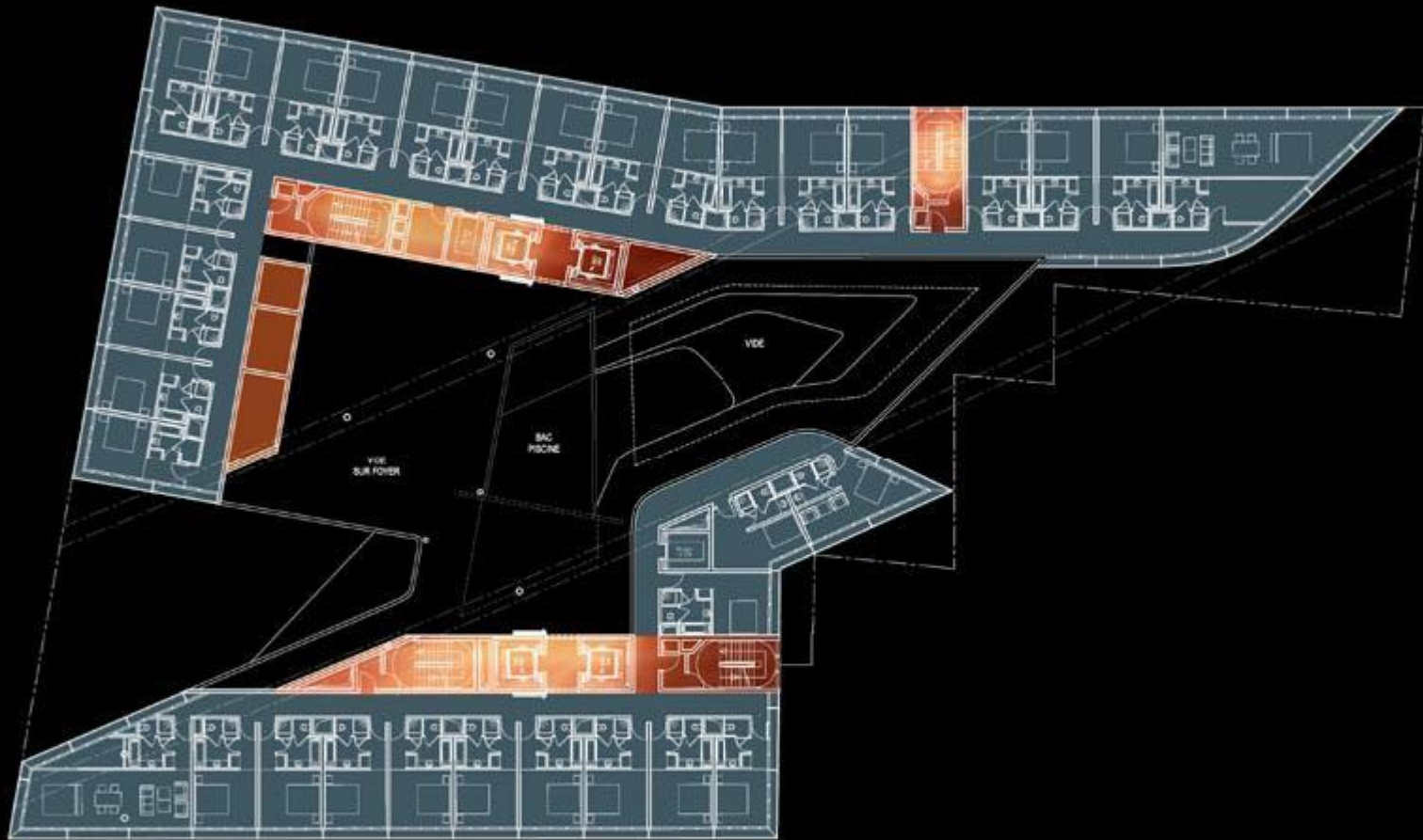


ADMINISTRATION / 21 chambres R+2



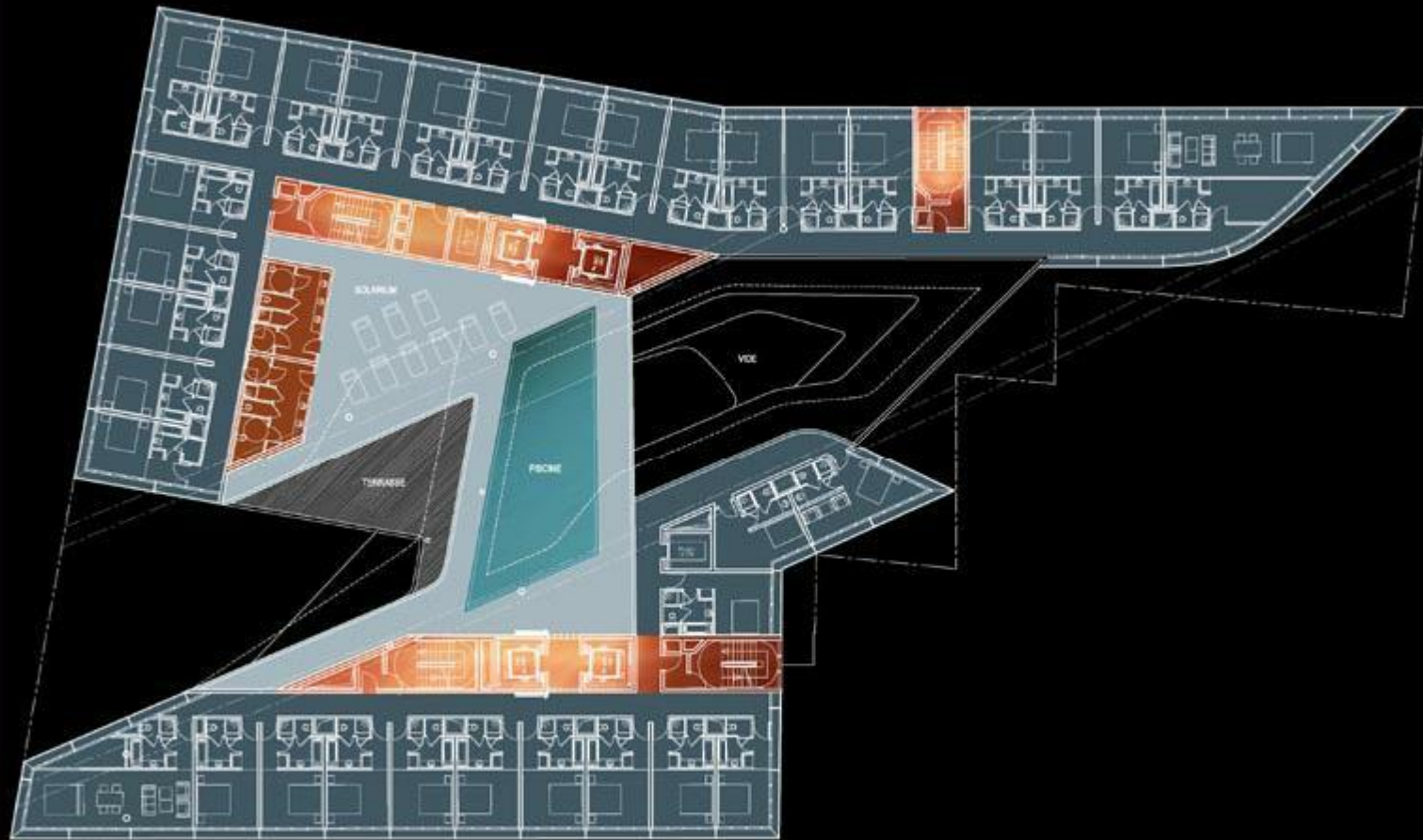


**CENTRE DES CONGRES / 34 chambres R+3**



**PISCINE SAUNA / 34 chambres R+4**



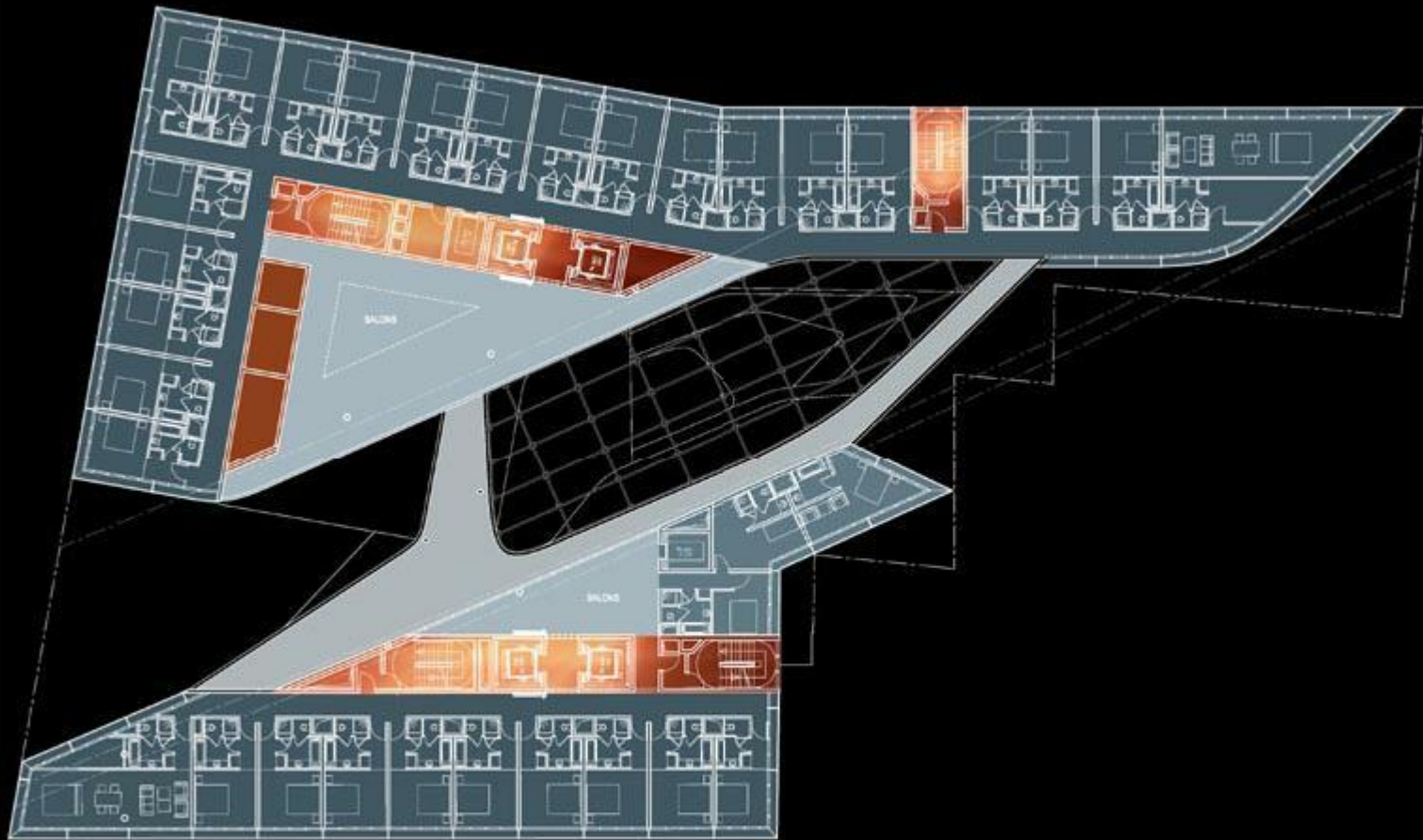


*PISCINE 34 chambres R+5*

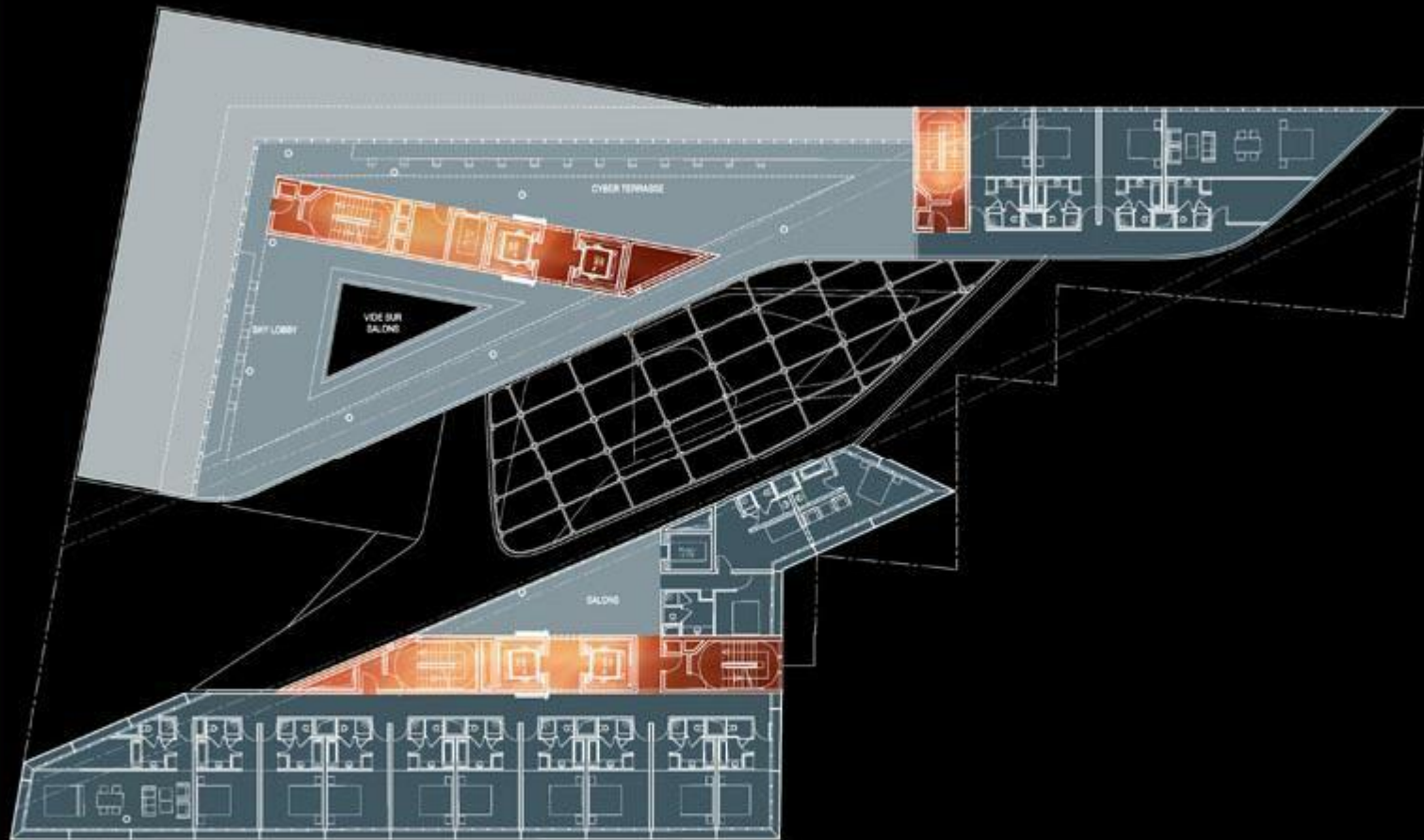


**FITNESS / 34 chambres R+6**





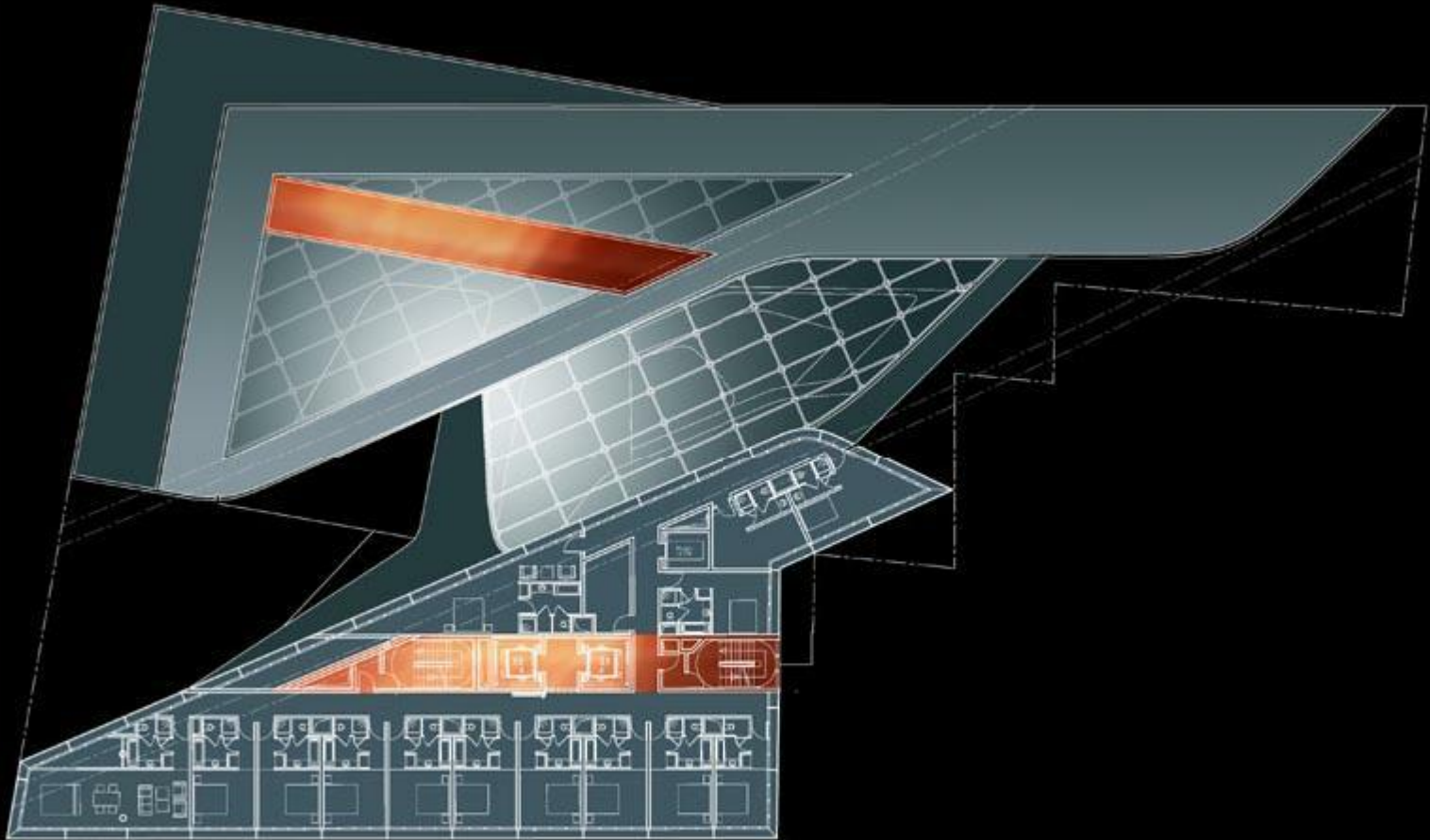
**SALONS / 34 chambres R+7**



**CYBER TERRASSE / 0 chambres R+8**



LE MONOLITHE FRACTURÉ



*12 chambres R+9 > R+14*

MDW ARCHITECTURE

CO-AUTEUR : VINCENT CALLEBAUT ARCHITECTE

COLLABORATEUR : FREDERIC DRAHOS / PERSPECTIVES : PHILIPPE STELLA

HOTEL COMINES FROISSART





